

5 giugno 2015

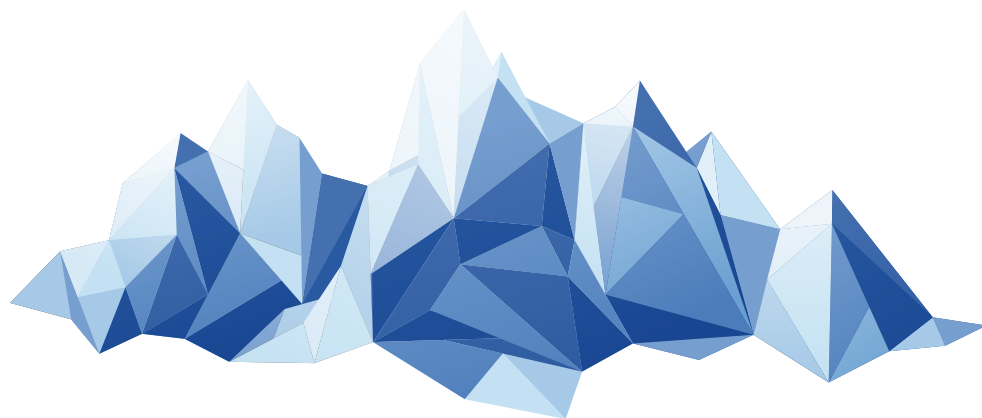
9:00_13:00

Savoia Hotel Regency

Bologna



Evoluzione demografica & **sostenibilità sociale**



Dal primo gennaio 2015 un importante evento è destinato a modificare il volto del mondo sociosanitario nel tessuto sociale regionale: **l'avviamento dell'Accreditamento Definitivo**.

Gli Enti Gestori Accreditati in collaborazione con gli Amministratori Pubblici Locali e Regionali hanno lavorato in sinergia per giungere a questo **traguardo**, che risulta essere un basilare punto di partenza quando ci si focalizza sulle **variazioni demografiche epocali** che stanno caratterizzando il nostro tempo.

Tali modificazioni e la globalizzazione hanno stravolto la famiglia e la sua struttura ancestrale, ove era chiaro chi si prendeva cura di chi. Oggigiorno la società nel suo insieme è chiamata in causa, il tema personale ha inimmaginabili ripercussioni e ombreggiature su tutte le componenti.

In un contesto di bisogni in evoluzione e risorse definite, **una scommessa e una sfida ci attendono**.

La chiave di lettura vincente è un mix fra confronto, collaborazione, ascolto e consapevolezza fra la Pubblica Amministrazione e i gestori dei servizi.

L'**Emilia Romagna** la sta attuando da tempo, sia a livello comunale che nella dimensione regionale favorendo il confronto in una regione dove l'elevato senso civico della cittadinanza, porta gli Amministratori Pubblici a cercare e vivere una consultazione continua e attenta con gli Attori operanti sul territorio al fine di raggiungere l'obiettivo comune: il **benessere della persona fragile**.

Programma

9:00 Registrazione partecipanti

9:30 **Saluto di benvenuto ed introduzione ai lavori**

Alberto De Santis
*Presidente Nazionale Anaste,
Presidente Federsalute e Echo,
European Confederation
of Care-Home Organisations*

Giulio Magagni
Presidente Emil Banca

Virginio Merola
Sindaco di Bologna

Interverranno

moderatore:

Rosario di Raimondo
Giornalista de la Repubblica

La visione dei Gestori su Evoluzione e Sostenibilità: quale ruolo ha il percorso dell'Accreditamento?

Gianluigi Pirazzoli
*Presidente Anaste
Regione Emilia Romagna*

L'accreditamento: strumento giuridico di partnership pubblico-privata

Alceste Santuari
*(Ph.D. Law - Cantab)
Docente di Diritto dell'economia
Univerità di Bologna - Sede di Forlì*

Prospettive europee

Averardo Orta
*Board Member ECHO,
European Confederation
of Care-Home Organisations*

Politiche sanitarie nazionali e regionali

Sergio Venturi
*Assessore alla Sanità
Regione Emilia Romagna*

La rete sociale

Elisabetta Gualmini
*Vice Presidente e Assessore al Welfare
e Politiche Abitative Regione ER*

11:00 **Coffee break**

L'andamento demografico e proiezione sulla sostenibilità sociale

Nadio Delai
*Sociologo e Presidente di Ermeneia
Studi & Strategie di Sistema di Roma,
ex Direttore Generale Censis*

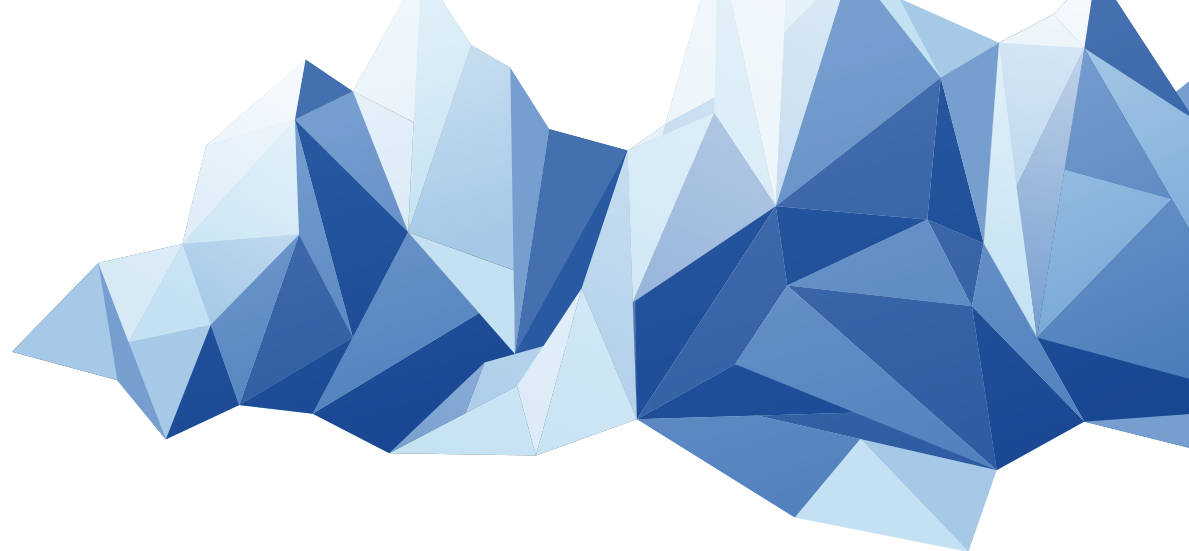
Gli Enti Gestori accreditati nella dimensione regionale

Alberto Alberani
Resp. Coop. Sociali Legacoop ER

La Rete delle Asp nella dimensione regionale

Raffaele Leoni
Coordinatore Asp in CISPEL ER

13:00 **Conclusioni**



Iscrizioni

La partecipazione al convegno è gratuita. I posti sono limitati e verrà data priorità agli iscritti. L'iscrizione può essere effettuata online sul sito www.anaste-er.com, o compilando questo modulo [cliccando qui](#) o ancora via e-mail o fax rivolgendosi alla segreteria organizzativa Anaste::
Dott. Mario Bargiotti
tel 051.648 75 24
fax 051.648 76 73
info@anaste-er.com

Sede Convegno

Savoia Hotel Regency
via del Pilastro 2, Bologna
(uscita 9 tangenziale)
[vedi mappa](#)

Organizzato da

 **Anaste**
ASSOCIAZIONE NAZIONALE STRUTTURE TERZA ETÀ
EMILIA ROMAGNA

Partner



Con il Patrocinio di



Ministero della Salute

 **Regione Emilia-Romagna**



Comune di Bologna